



# Suivez les biens plus efficacement

Des étiquettes RFID entièrement personnalisables adaptées à toutes les surfaces

Suivez les biens et gérez les stocks plus efficacement dans les environnements industriels complexes grâce à des étiquettes RFID entièrement personnalisables qui peuvent s'adapter à toutes les surfaces. Laissez-nous concevoir pour vous une solution d'étiquetage RFID optimale pour lire, identifier et localiser plusieurs éléments à la fois à distance, ou un par un de près.

- Personnalisez entièrement les étiquettes RFID, notamment leur antenne, puce, capteur, matériau, adhésif et impression
- Idéales pour l'identification sur surfaces métalliques ou non, à distance ou de près, grâce à la technologie RFID HF ou UHF
- Programmez, imprimez, appliquez et capturez les signaux d'identification sur site grâce aux lecteurs et imprimantes RFID

## Une gamme standard prête à l'emploi à sélection rapide

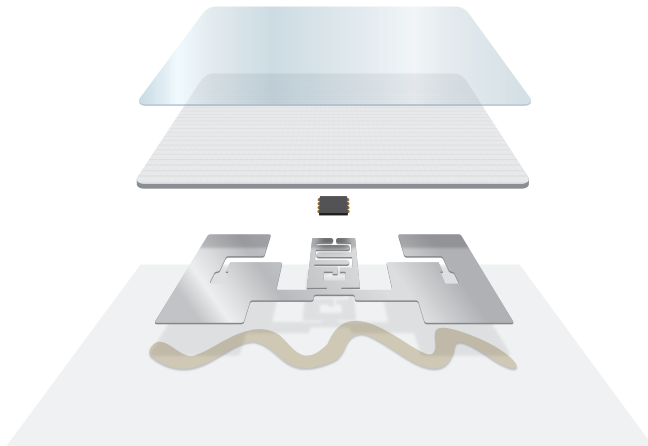
Référence de matériau	L-2899-4C	L-2588-19A	L-2588-26B	L-2588-26C	L-2899-8A	L-2899-7B	L-2588-25C	L-2588-25B	Sur demande
<b>Référence d'étiquette</b>	THT-UHF-B481-24x16	THT-UHF-B7425-45x30	THT-UHF-B7425-53x26	THT-UHF-B423-53x26	THT-UHF-B423-93x26	THT-NFC-B423-50x40	THT-UHF-64x6	THT-NFC-25x25	Sur demande
<b>Numéro d'article</b>	309083	309082	309081	307923	309085	309084	309087	309086	Sur demande
<b>Marchés</b>	Laboratoire	Général Laboratoire Fabrication Santé	Général Laboratoire Fabrication Santé Transport et logistique	Général Fabrication Santé Transport et logistique	Général Fabrication Entreposage	Général Fabrication	Général Fabrication Santé Datacom/Télécom	Général Fabrication Santé	Datacom/Télécom
<b>Application</b>	Étiquetage de lamelles	Identification de produits et du cycle de vie de produits Étiquetage d'échantillons et de laboratoire Grandes bouteilles coniques, tubes et plaques de puits	Identification de produits et du cycle de vie de produits Étiquetage d'échantillons et de laboratoire Grandes bouteilles coniques, tubes et plaques de puits Identification d'équipements médicaux Distribution et entreposage	Identification de produits et du cycle de vie de produits Identification d'équipements médicaux Distribution et entreposage	Surveillance de la température	Surveillance de la température	Identification sur métal	Identification sur métal	Identification de fils, étiquettes auto-protégées ou étiquettes drapeaux
<b>Type RFID</b>	UHF	UHF	UHF	UHF	UHF	NFC	UHF	NFC	NFC
<b>Matériau</b>	Polyester (B-481)	Polypropylène (B-7425)	Polypropylène (B-7425)	Polyester (B-423)	Polyester (B-423)	Polyester (B-423)	Polyester	Polyester	Personnalisées
<b>Distance de lecture</b>	Jusqu'à 2 m	Jusqu'à 6 m	Jusqu'à 10 m	Jusqu'à 11 m	Jusqu'à 9 m	Jusqu'à 5 cm	Jusqu'à 3 m	Jusqu'à 2 cm	Jusqu'à 2 cm
<b>Dimensions</b>	24 x 16 mm	45 x 30 mm	53 x 26 mm	53 x 26 mm	93 x 26 mm	50 x 40 mm	64 x 6 mm	25 x 25 mm	Personnalisées
<b>Mémoire EPC</b>	128 bits	448 bits	128 bits	128 bits	128 bits	/	128 bits	/	/
<b>Mémoire utilisateur</b>	512 bits	2 048 bits	/	/	176 bits	320 octets	/	144 octets	Personnalisées
<b>Qté/rouleau</b>	500	500	500	500	500	500	500	500	Personnalisées
<b>Température de fonctionnement</b>	-40 à 85 °C	-40 à 85 °C	-40 à 85 °C	-40 à 85 °C	-40 à 85 °C	-40 à 85 °C	-40 à 85 °C	-35 à 85 °C	-35 à 85 °C

Toutes les étiquettes RFID sont entièrement personnalisables, notamment leur antenne, puce, capteur, matériau, adhésif et impression.

## Des étiquettes RFID adaptées à votre environnement

Nous vous aiderons à choisir le modèle d'étiquette RFID personnalisé optimal pour votre application, dans votre environnement.

1. **Surface imprimable** : peut présenter votre logo, texte, numéro de série ou toute impression avec une finition brillante ou mate.
2. **Matériau de l'étiquette** : s'adapte parfaitement à la surface des éléments que vous devez identifier et peut être fourni dans un large éventail de formes et de substrats.
3. **Capteur en option** : un capteur hautes performances en option permettant de capturer les données pertinentes, dont la température ou l'humidité.
4. **Incrustation RFID** : un choix d'antennes RFID hautes performances en fonction de vos exigences de distance de lecture et de mémoire.
5. **Adhésif** : choisi pour rester en place dans votre environnement.
6. **Support d'étiquette** : présente votre étiquette pour une utilisation facile. Brady tire parti de l'ensemble de ses connaissances et capacités pour vous fournir une solution unique parfaitement adaptée à vos besoins.



## Une solution complète

- **Étiquettes RFID** : de forme personnalisée, imprimées et programmées, prêtes à l'emploi ou finalisées dans vos locaux.
- **Impression dans vos locaux** : programmez, imprimez, sérialisez ou finalisez des étiquettes RFID personnalisées dans vos locaux.
- **Capture de données** : capturez les données de vos étiquettes RFID ou ajoutez-y des données à quelques centimètres en NFC/HF et jusqu'à 16 mètres en UHF, sans subir de limitations visuelles.
- **Intégration et automatisation** : capturez automatiquement les données de vos étiquettes RFID à des intervalles programmables à l'aide de lecteurs fixes et envoyez les données à votre système ERP.